



**WACKER  
NEUSON**  
*all it takes!*

# Pelles compactes et pelles sur pneus

6 jusqu'à 15 t



## Des solutions fiables

Nous proposons à nos clients à travers le monde un programme complet de machines de TP, équipements, pièces détachées et prestation de services. Depuis la création de notre entreprise en 1848, la marque Wacker Neuson est synonyme de fiabilité et innovation. Des entreprises issues du bâtiment, de l'aménagement de jardins et d'espaces verts, les communes et le secteur industriel misent ainsi sur les solutions innovantes de Wacker Neuson.

Wacker Neuson – **all it takes!**



## Nos services

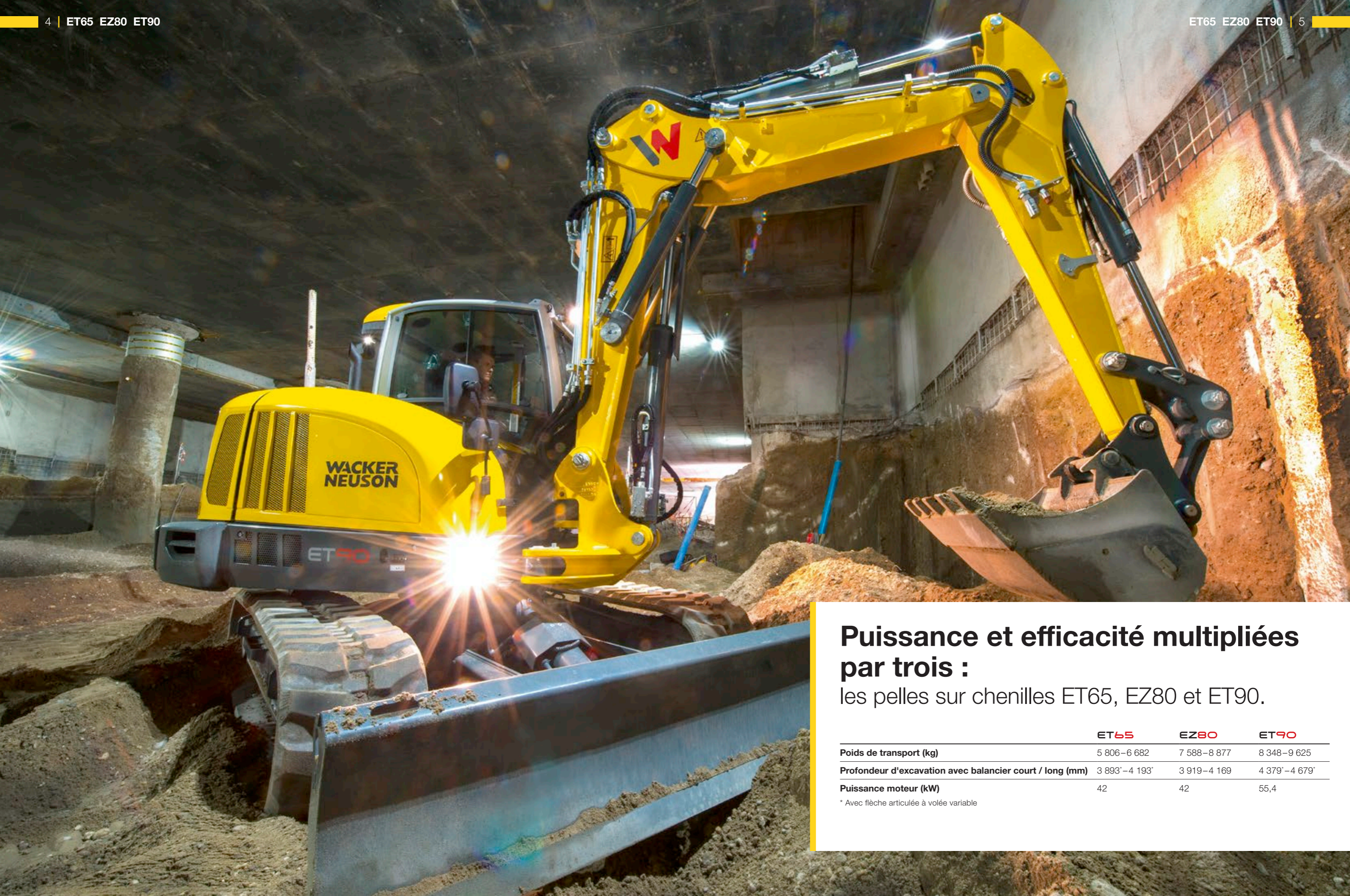
Nous sommes là quand vous avez besoin de nous. Nous ne vous conseillons pas seulement au moment de l'achat, mais tout au long de votre utilisation. Vous pouvez compter sur notre soutien rapide et compétent. Renseignez-vous sur notre offre complète de services pour les machines de TP et autres équipements. Grâce à un réseau étendu de vente et de service après-vente, vous avez toujours un distributeur près de chez vous.

Découvrez de plus amples informations sur notre prestation de services : [wackerneuson.com/services](https://wackerneuson.com/services)



## Contenu.

<b>Pelles sur chenilles ET65, EZ80 et ET90</b>	<b>4</b>
<b>Pelle sur chenilles ET145</b>	<b>14</b>
<b>Pelle sur pneus EW65</b>	<b>20</b>
<b>Pelle sur pneus EW100</b>	<b>26</b>
<b>Équipement</b>	<b>36</b>
<b>Possibilités de configuration</b>	<b>38</b>
<b>Dimensions</b>	<b>40</b>
<b>Caractéristiques techniques</b>	<b>41</b>
<b>Capacités de levage</b>	<b>42</b>



## Puissance et efficacité multipliées par trois :

les pelles sur chenilles ET65, EZ80 et ET90.

	ET65	EZ80	ET90
Poids de transport (kg)	5 806–6 682	7 588–8 877	8 348–9 625
Profondeur d'excavation avec balancier court / long (mm)	3 893'–4 193'	3 919–4 169	4 379'–4 679'
Puissance moteur (kW)	42	42	55,4

\* Avec flèche articulée à volée variable

# Économique et performant.

Aperçu de toutes les fonctions des ET65, EZ80 et ET90.

## Qualité

- Flexibles hydrauliques courts pour moins de perte de puissance et une plus grande durée de vie
- Grand radiateur en aluminium robuste, facile à nettoyer et offrant les meilleures performances de refroidissement de sa catégorie
- Grande stabilité grâce au centre de gravité bas et au contrepoids arrière supplémentaire disponible en option

## Entretien

- Points d'entretien rapides et faciles d'accès

## Sécurité

- Jusqu'à sept phares LED autour de la machine pour un éclairage optimal de la zone de travail
- Huit grands anneaux de fixation pour un transport en toute sécurité

## Polyvalence

- Pas de déport arrière grâce au Zero Tail (EZ80)
- Possibilité de choisir différents types de chenilles en fonction du modèle



## Efficacité

- Flèche articulée pour un plus grand rayon d'excavation et moins de repositionnement (en option sur la ET65 et la ET90)
- Une propulsion puissante pour des performances élevées
- Commande précise pour toutes les charges grâce au système hydraulique Load Sensing LUDV (répartition du débit indépendant de la charge)
- La résistance thermique permet une performance à 100 % jusqu'à une température ambiante de 45 °C

## Confort

- Cabine confort et spacieuse qui s'adapte à la taille de chaque opérateur
- Conception de commande intuitive qui permet de manipuler la pelle facilement et avec précision
- Compacte et maniable grâce à l'agencement astucieux des composants et à la faible hauteur de la machine
- Trappe de remplissage basse pour un ravitaillement facile sans avoir à grimper sur la machine

## Performance

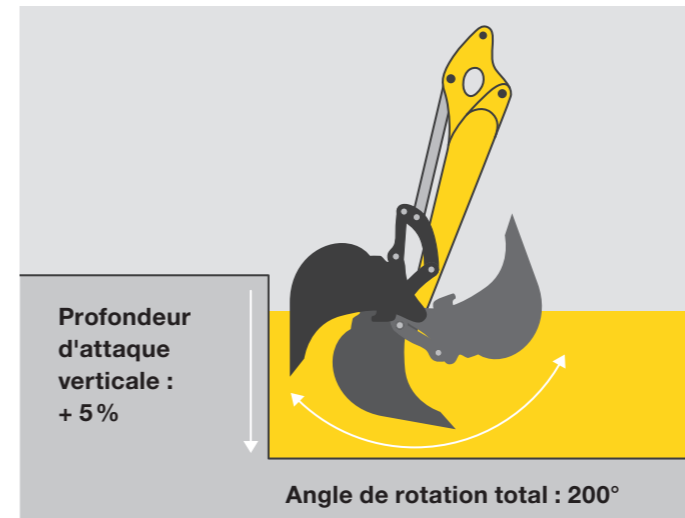
- Jusqu'à quatre circuits hydrauliques supplémentaires montés en usine
- Cinématique à 3 points pour un angle de cavage du godet de 200° et des données d'excavation et une portée encore meilleures
- Deux modes de fonctionnement au choix : pleine puissance (POWER) ou économie de carburant (ECO)

## Respect de l'environnement

- Le faible bruit de moteur permet une communication facilitée sur le chantier
- Filtre à particules diesel pour le respect des limites légales d'émissions en vigueur dans le pays concerné

## Nos trois miracles économiques.

Performance élevée : Ces trois pelles consomment jusqu'à 20 % de carburant en moins que les autres modèles équivalents. Et pourtant, leur puissance d'excavation et leur force d'arrachage contribuent à les classer parmi les meilleures de leur catégorie. Une vraie performance.



### Cinématique à 3 points unique.

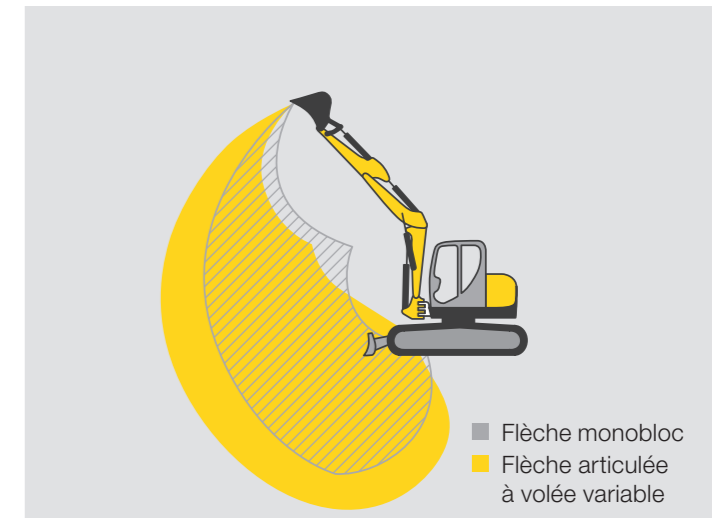
Le couple plus élevé ou la cinématique à trois points ainsi que l'angle de cavage de 200° font des ET65 et ET90 les meilleures de leur catégorie en matière de puissance d'excavation.

- Mouvement optimal du godet
- Profondeur d'attaque verticale encore plus importante
- Excavation plus puissante
- Comportement amélioré lors du déversement et perte de matériau plus faible
- Jusqu'à 20 % de force d'arrachage en plus



### Productivité accrue et consommation moindre.

Avec une répartition du débit indépendante de la charge (LUDV), cinématique à 3 points (ET65, ET90), flèche articulée et balancier long, vous en tirez le maximum. Grâce au système hydraulique efficace et la mécanique adéquate, la machine est conçue pour une haute productivité. Cela assure une augmentation de jusqu'à



### Plus de marge de manœuvre grâce à la flèche articulée.

La flèche articulée à volée variable vous propose un plus haut niveau de la maniabilité ainsi qu'un plus grand rayon d'action. En effet, l'articulation supplémentaire permet de rétracter entièrement le godet vers le châssis ou vers la lame niveleuse. Idéal lorsqu'il s'agit de négocier des espaces étroits ou lorsqu'un obstacle se trouve sur le chemin. La flèche articulée est disponible en option avec les ET65 et ET90, avec balancier court ou long.



30 % de la productivité sur le chantier malgré une économie possible de jusqu'à 20 % de la consommation de carburant. En faire plus pour des coûts moindres, trois machines pour une efficacité accrue.

## Plus de confort dans la cabine.

La cabine ergonomique optimisée des ET65, EZ80 et ET90.

Excellent confort d'utilisation de série pour les modèles ET65, EZ80 et ET90. En outre, nous proposons de multiples options qui vous permettront de configurer la pelle selon vos besoins particuliers.

### Performance

- Système de commande Jog Dial convivial avec des pré-réglages individuels qui peuvent être sauvegardés
- Émissions sonores très faibles dans la cabine fermée
- Pare-brise en deux parties qui peut se glisser intégralement sous le toit de la cabine (équipement de série)

### Confort

- Store pare-soleil de série
- Concept de commande par joystick confortable et intuitif : toutes les fonctions essentielles contrôlées sur les deux joysticks
- Climatisation automatique puissante pour une température de travail toujours agréable
- Habillage intérieur complet avec de nombreux rangements
- Siège confortable à suspension pneumatique avec chauffage de siège et réglage de la hauteur pour un excellent confort du conducteur

### Sécurité

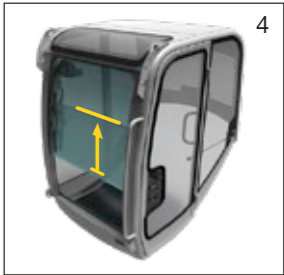
- Visibilité optimale grâce au changement de position du bras
- Grande fenêtre de toit pour une visibilité optimisée, y compris vers le haut
- Vitre latérale coulissante
- Phares LED pour un éclairage encore plus performant
- Caméra de recul avec écran 7" multifonction pour une parfaite visibilité à l'arrière de la machine



### Système de pare-brise innovant.

Le pare-brise divisé en deux garantit une ventilation optimale de la cabine, quelles que soient les conditions météorologiques. De plus, il permet de faciliter la communication entre l'opérateur et

ses collègues à l'extérieur. Il n'est désormais plus nécessaire de démonter et de stocker les vitres.



Pare-brise fermé : les deux vitres sont étanches à l'eau et au vent.

La vitre supérieure du pare-brise peut être glissée sous le toit de la cabine. La vitre inférieure offre une protection contre les projections.

La vitre inférieure glisse derrière la vitre supérieure. Idéal pour communiquer avec vos collègues.

Si nécessaire, les deux vitres peuvent être glissées sous le toit de la cabine, elles sont ainsi rangées dans un endroit sûr.

### Préréglages par simple pression d'une touche.

Le système jog dial bien connu dans le secteur automobile et l'écran clair permettent à l'utilisateur de sélectionner de façon intuitive les bons paramètres de fonctionnement grâce à un

bouton-poussoir rotatif et de réaliser divers ajustements via un bloc de touches. Le jog dial vous permet par ex. de mémoriser et de consulter le débit ou la configuration des équipements.





## L'individualité dans la diversité.

Grâce à une variété d'options disponibles en départ-usine, assemblez votre outil de travail idéal, par exemple :

- Jusqu'à 5 circuits hydrauliques auxiliaires dont 3 réglables individuellement
- Filtre à particules diesel
- Siège conducteur chauffant à suspension pneumatique
- 7 phares LED
- 4 variantes de chenilles
- Peinture spéciale de qualité automobile
- Caméra de recul
- Climatisation à régulation automatique
- Contrepoids
- Huile hydraulique Panolin
- Et bien plus encore

## Engin polyvalent sur le chantier : les pelles sur chenilles ET65, EZ80 et ET90.



### Entretien simplifié. Réparation facile.

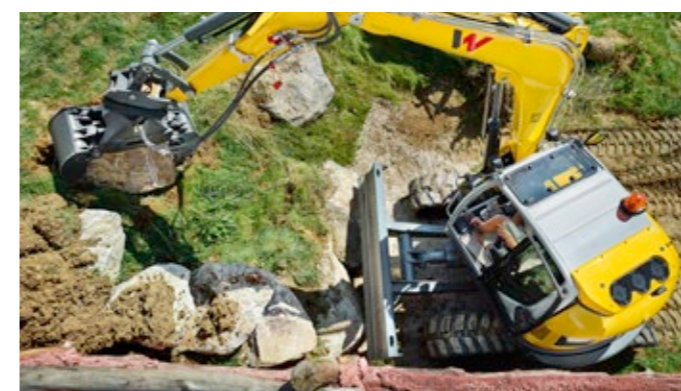
La productivité élevée de nos machines ne s'explique pas uniquement par leur technologie éprouvée. Gain de temps lors des travaux de maintenance grâce aux points d'entretien faciles et rapides d'accès. La maintenance professionnelle et les réparations effectuées par nos techniciens et les pièces détachées d'origine Wacker Neuson allongent la durée de vie de vos machines.



### Dimensions réduites.

Que ce soit lors du transport ou dans des espaces restreints : Grâce à leur conception compacte, les pelles ET65, EZ80 et ET90 peuvent être amenées très facilement sur le prochain lieu d'intervention. Et une fois arrivées sur le chantier, les machines se déplacent partout de manière aisée et rapide, et ce même dans des espaces étroits - pour une efficacité inégalée lors de chaque intervention.

- Très faible hauteur d'accès
- La disposition ingénieuse des composants permet de maintenir les dimensions extrêmement compactes
- Stabilité au renversement accrue en raison du centre de gravité bas



### La EZ80 avec un déport arrière minimal.

Permet un travail sûr et précis près des murs ou devant d'autres obstacles sur le chantier et donc un éventail d'applications plus large de la machine. En outre, la sécurité autour de la machine est accrue et des dommages peuvent être évités.



### Porte-outils avec de nombreuses possibilités d'application.

Grâce à jusqu'à 5 circuits hydrauliques auxiliaires, les machines sont préparées de façon optimale pour l'utilisation de nombreux équipements et ces derniers peuvent également être changés en peu de temps et sans grand effort grâce au système d'attache rapide.



## Un de nos plus gros modèles compacts :

la pelle sur chenilles ET145.

### ET145

Poids de transport (kg)	14 917–15 701
Profondeur d'excavation avec balancier standard / long (mm)	5 000–5 500
Puissance moteur (kW)	55,4



# Performance, maniabilité et stabilité.

Aperçu de toutes fonctions de la ET145.

## Confort

- Cabine confort entièrement vitrée
- Le concept de commande intuitif permet de diriger la pelle de façon complète et simple grâce au Jog dial et à l'écran
- Grand écran 7 pouces multifonction qui affiche toutes les fonctions et images de la caméra
- Climatisation montée de série

## Entretien

- Accès maintenance aisés pour un entretien rapide et économique
- Radiateur en aluminium robuste qui améliore les performances de refroidissement et facile à nettoyer
- La cabine est facile à démonter pour les travaux d'entretien et de réparation

## Sécurité

- Huit grands anneaux de fixation pour un transport en toute sécurité
- Six phares de travail LED pour un éclairage optimal de la zone de travail

## Polyvalence

- Différents équipements peuvent être utilisés avec le circuit hydraulique auxiliaire AUX I
- AUX II (3e circuit hydraulique) disponible en option
- Trois types de chenilles pour toutes les applications



## Respect de l'environnement

- Faibles émissions sonores pour une meilleure communication sur le chantier
- Niveau d'émissions réduit avec des performances constantes grâce au filtre à particules diesel (pas de SCR nécessaire)

## Efficacité

- Déport de pied de flèche, offre plus de flexibilité dans les travaux d'excavation et permet de gagner du temps
- Jog dial pour une sélection intuitive des réglages de fonctionnement avec un bouton poussoir rotatif
- Champ d'applications complet avec jusqu'à cinq circuits hydrauliques supplémentaires montés en usine, dont trois réglables individuellement
- La résistance thermique permet une performance à 100 % jusqu'à une température ambiante de 45 °C
- Trois modes de fonctionnement : Mode ECO, HI et LOW pour différents travaux très exigeants

## Performance

- Moteur à puissance constante pour une puissance maximale à n'importe quel régime de travail et à faible niveau de consommation
- Deux modes de fonctionnement prédéfinis : Mode POWER ou ECO pour une consommation réduite de carburant
- Lame niveleuse de série pour une force de levage et une stabilité maximales
- Deux vitesses d'avancement
- Les dimensions compactes permettent d'augmenter la sécurité lors du transport et la sécurité d'accès ainsi qu'une grande stabilité

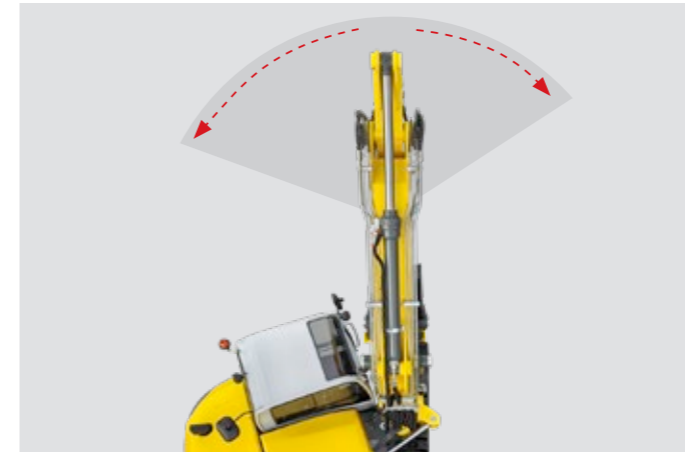
## Le meilleur des deux mondes.

L'ET145 allie la productivité d'un grand modèle de pelle aux avantages d'une pelle compacte, par ex. :

- Grande maniabilité
- Transport facile
- Différents types de chenilles
- Grande puissance d'excavation, semblable à celle de pelles beaucoup plus grandes



## La championne de la catégorie compacte : la pelle sur chenilles ET145.



### Pied de flèche pivotant pour une plus productivité accrue.

Le pied de flèche pivotant fait de l'ET145 un modèle unique dans sa catégorie de poids. Elle vous offre une zone d'excavation plus grande vers la droite et la gauche. La console pivotante permet de travailler le long de murs, fossés ou obstacles et améliore la visibilité, par exemple pour les travaux d'excavation dans la zone du canal.



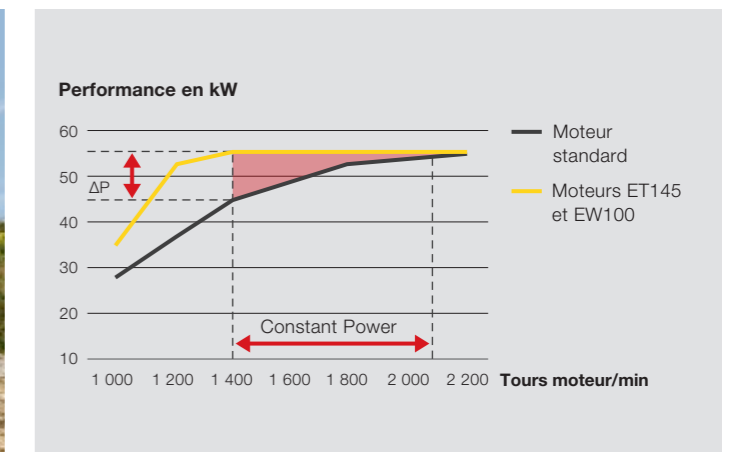
### Moteur plus performant.

Le moteur de 55,4 kW offre une excellente puissance d'excavation pour une faible consommation et répond aux normes d'émissions actuelles. La mise au ralenti automatique et le filtre à particules diesel permettent de diminuer la consommation et préserver l'environnement.



### Une grande cabine confort ergonomique.

La position du siège, des accoudoirs et du levier de commande peut être ajustée de manière individuelle. Sur le grand écran, l'opérateur voit aussi bien les images de la caméra de recul que les débits programmés pour les circuits hydrauliques auxiliaires ainsi que les données de la machine. Le jog dial peut être utilisé confortablement en position assise. La cabine est équipée de série avec une climatisation automatique.



### Plein rendement, même à bas régime.

Même à bas régime, le moteur de l'ET145 déploie sa pleine puissance, qu'il maintient ensuite de manière constante. Ce qui le rend bien plus intéressant que les moteurs traditionnels.



**Combinaison parfaite de puissance et rapidité :**  
la pelle sur pneus EW65.

#### EW65

Poids de transport (kg)	6 472–7 720
Profondeur d'excavation avec balancier standard / long (mm)	3 596*–3 895*
Puissance moteur (kW)	42

\* Avec flèche articulée à volée variable

# Efficace et rapide.

Aperçu de toutes fonctions de l'EW65.

## Efficacité

- Flèche à volée variable pour un rayon d'excavation plus grand et moins de repositionnement
- Disposition optimale des composants hydrauliques
- Une propulsion puissante pour des performances élevées
- Commande précise pour toutes les charges grâce au système hydraulique Load Sensing LUDV (répartition du débit indépendant de la charge)
- Vastes champs d'application grâce à un maximum de quatre circuits hydrauliques auxiliaires montés en usine
- La résistance thermique permet une performance à 100 % jusqu'à une température ambiante de 45 °C

## Performance

- Cinématique à 3 points qui améliore la force d'arrachage, la profondeur d'attaque et la hauteur de déversement
- Deux modes de fonctionnement prédéfinis : Mode POWER ou ECO pour une consommation réduite de carburant
- Circuit de translation fermé, vitesse variable en continu de 0 à 30 km/h sans sélection des vitesses

## Respect de l'environnement

- Faibles émissions sonores pour une meilleure communication sur le chantier
- Écologique et pérenne grâce au filtre à particules diesel (en option)



## Confort

- Hauteur réduite
- Le concept de commande intuitif permet de contrôler la pelle facilement et avec précision
- Climatisation automatique performante
- Chauffage de siège
- Système de pare-brise innovant avec fonction protection pluie
- Cabine confort ultra équipée et entièrement vitrée
- Régulateur de vitesse, idéal pour les travaux communaux comme la tonte, le déneigement et le débroussaillage

## Entretien

- Accès maintenance aisés pour un entretien rapide et économique
- Cabine basculante et recouvrement de châssis amovible pour un entretien simplifié.
- Radiateur aluminium longue durée à haute résistance thermique, facile et rapide à nettoyer.

## Polyvalence

- Nombreux équipements grâce aux circuits hydrauliques auxiliaires
- Changement de chantier en toute autonomie
- Vitesse de pointe de 30 km/h
- Construction compacte pour un transport simple et plus d'applications possibles

## Sécurité

- Phares de travail LED pour un éclairage optimal de la zone de travail
- Écran multifonction 7 pouces avec caméra de recul de série
- Six grands anneaux d'arrimage pour un arrimage rapide et un transport en toute sécurité
- Types de stabilisation personnalisée Lames ou stabilisateurs arrière, avant ou des deux côtés

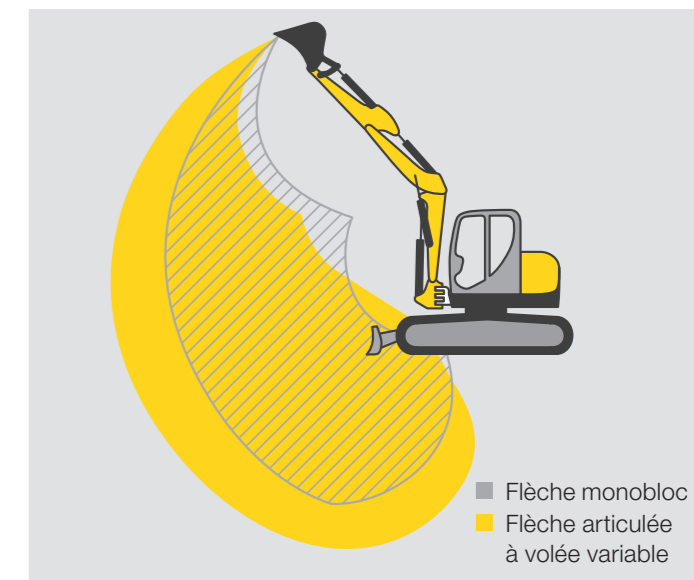
## Plus de puissance et de portée grâce à la cinématique à 3 points.

Un axe supplémentaire dans la biellette augmente l'angle de cavage du godet et par la même le couple. Les avantages chiffrés :

- Jusqu'à 20 % de force d'arrachage en plus
- Profondeur d'excavation plus grande de 5 %
- Hauteur de déversement plus grande de 10 %



## Convient pour tous les terrains : la pelle sur pneus EW65.



### Poste de travail bien pensé.

Le siège, les accoudoirs et la position du levier de commande peuvent être réglés individuellement. L'utilisation est simple et intuitive, conception identique à l'ET65. Le système de pare-brise éprouvé facilite la communication avec le conducteur. Pour une ouverture complète, la vitre peut tout simplement se glisser sous le toit de la cabine et y être fixée.

### Plus de marge de manœuvre grâce à la flèche articulée.

La flèche articulée à volée variable disponible en option avec un balancier court et long sur l'EW65 vous propose une meilleure maniabilité ainsi qu'un plus grand rayon d'action. L'axe supplémentaire permet de creuser plus profondément, mais aussi de ramener complètement le godet contre le châssis ou la lame niveleuse. Idéal lorsqu'il s'agit de négocier des espaces étroits ou lorsqu'un obstacle se trouve sur le chemin.

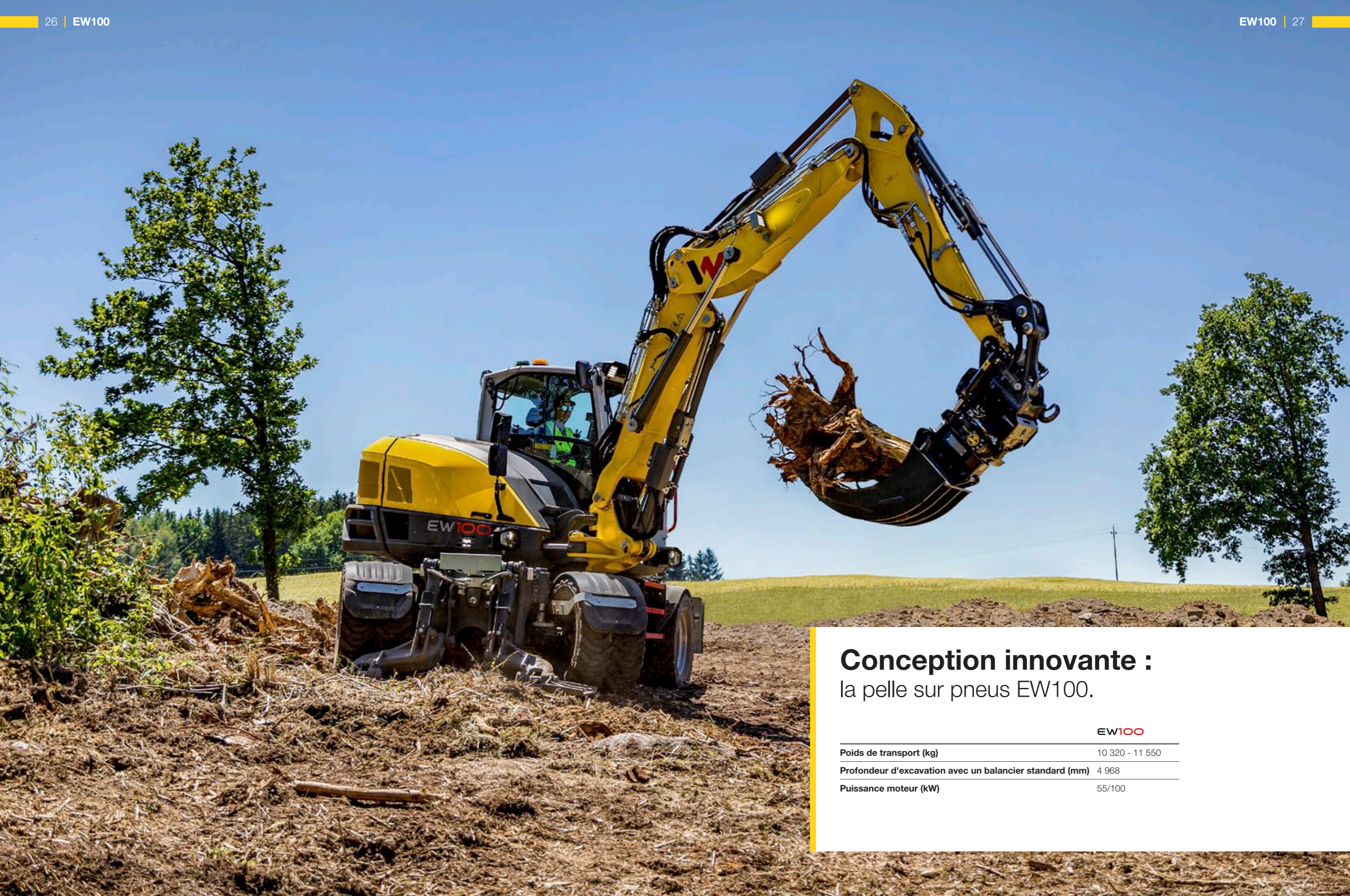


### Stabilité améliorée.

Une bonne stabilité est essentielle, surtout lors de travaux d'excavation difficiles ou sur terrain accidenté. À l'avant, à l'arrière, ou dans la combinaison de votre choix, la lame niveleuse ou des stabilisateurs peuvent être utilisés pour stabiliser la pelle.

### À la fois puissant et précis.

Grâce au système hydraulique Load Sensing avec LUDV (répartition du débit indépendante de la charge), il est possible d'adapter la puissance à la situation.



## Conception innovante : la pelle sur pneus EW100.

**EW100**

Poids de transport (kg)	10 320 - 11 550
Profondeur d'excavation avec un balancier standard (mm)	4 968
Puissance moteur (kW)	55/100

# Développé pour le chantier 4.0.

## Aperçu de toutes fonctions de l'EW100.

### ■ Efficacité

- Disposition optimale des composants hydrauliques
- Grade Assist, l'excavation automatique soutient la machine sur le chantier
- Une HMI (Human Machine Interface) sauvegarde différents paramètres utilisateur et des informations relatives aux chantiers de façon claire et efficace
- Interface équipements préparée de série, afin de pouvoir communiquer avec d'autres appareils lors du processus de construction

### ■ Respect de l'environnement

- La fonction arrêt automatique éteint la machine lorsqu'elle n'est pas utilisée
- Mode route ECO automatique et mode ECO avec répartition de la puissance lors du fonctionnement sur chantier
- Moteur niveau 5 dégageant peu d'émissions avec couple automatique

### ■ Polyvalence

- Propulsion fourche à palettes départ-usine
- Préparations pour commandes 2D et 3D en usine
- Préparations pour les systèmes d'assistance et commande équipement en départ-usine, sans transformations nécessaires



### ■ Sécurité

- Stabilité 360°, la machine reste stable dans toutes les directions, y compris avec des charges élevées
- Excellente vue panoramique grâce au capot-moteur plus bas, aux fenêtres et portes vitrées ainsi qu'à une plateforme de chargement hautement visible
- Signal de travail actif « AWS » à l'arrière, indique la mise en service, le changement d'équipement ou le freinage de la machine en mode route
- La protection des tiges de piston flexible permet de prévenir les éventuels dommages sans devoir être échangé.
- La fonction de freinage automatique freine automatiquement lorsque le pied quitte la pédale d'accélération
- Montée, poignées et marches dans des couleurs de signalisation

### ■ Performance

- Performances élevées dans tous les domaines, notamment une puissance du moteur et du circuit hydraulique auxiliaire fortement accrue
- Utilisation de remorque, freinée jusqu'à une charge de traction de 12 t
- Vitesse de pointe 40 km/h
- Direction par joystick
- Cinématique à 3 points pour angle de rotation du godet de 200° et des données d'excavation supérieures de 20 %
- Augmentation de 20 % de la puissance de pivotement pour les applications du Tiltrotator

### ■ Confort

- Gestion thermique avec l'Auto Warm Up et le chauffage d'appoint
- Boîte à outils coulissante avec prise électrique et trappe de remplissage à une hauteur d'utilisation optimale
- Plein facile à faire du sol

## Performances accrues dans tous les domaines.

Avec sa puissance moteur élevée, l'EW100 présente les meilleures données d'accélération et une vitesse de pointe de jusqu'à 40 km/h. En outre, la performance accrue du circuit hydraulique auxiliaire permet l'utilisation de nombreux d'équipements.



## Définit de nouvelles normes pour le futur : la pelle sur pneus EW100.

### Interface équipements.

L'EW100 est équipé en usine pour une mise à jour avec une interface équipement. Cela permet un élargissement du logiciel de la machine avec des développements ultérieurs dans le domaine de la numérisation, sans devoir entreprendre des travaux de

transformation sur la machine. De cette façon, la communication avec les équipements peut se faire directement via la machine, ce qui permet également d'optimiser le processus de construction.



### Préparations pour les systèmes d'assistance et la commande des équipements.

Déjà en usine, la machine est préparée à certaines mises à niveau des systèmes d'assistance ou des commandes des équipements. Ils peuvent être mis à niveau sans grands efforts, grâce à la mise à

jour du logiciel. Cela permet d'éviter des modifications coûteuses et chronophages.





## Excellente visibilité sur 360°.

Le design de la machine a été particulièrement amélioré du point de vue du champ de vision de l'utilisateur. Cela permet notamment de voir parfaitement les roues à droite en position assise normale. Cela améliore, entre autres, la sécurité de l'utilisateur et sur le chantier.



## Human Machine Interface.

La pelle sur pneus EW100 enregistre des réglages et informations individuels pour différents utilisateurs et chantiers. En les sélectionnant sur l'écran tactile 10 pouces de série, les données sauvegardées peuvent être activées et le travail poursuivi.

L'interface machine basée sur le conducteur sauvegarde aussi bien les configurations clavier pour le confort d'utilisation personnel que les réglages des équipements et du débit pour chaque utilisateur.



## Stabilité 360°.

La machine reste au sol en toute sécurité même en soulevant des poids élevés. Grâce à la stabilité 360°, il est également possible de soulever de lourdes charges, sans que la machine perde

en stabilité. Grâce à l'équilibre optimal, la stabilité latérale de la machine augmente également de 25 %.





### Compact et performant.

L'EW100 combine les dimensions d'une machine compacte avec la performance d'une pelle 14 tonnes. Pour encore plus de liberté de mouvement lors de l'utilisation, vous pouvez compter sur l'augmentation de 20 % de la puissance de pivotement et la

cinématique à 3 points éprouvée avec console pivotante. L'angle de rotation du balancier de 200°, les données d'excavation améliorées de 20 %, et la stabilité sur 360° font de l'EW100 un compagnon de chantier particulièrement performant.



### De nombreux équipements pour un effort minimal.

Sélectionner, installer et se mettre au travail devient un jeu d'enfant. Les équipements déjà sauvegardés sont couplés de façon partiellement automatique et le conducteur ne doit plus quitter la machine pour le faire. La machine apprend à reconnaître

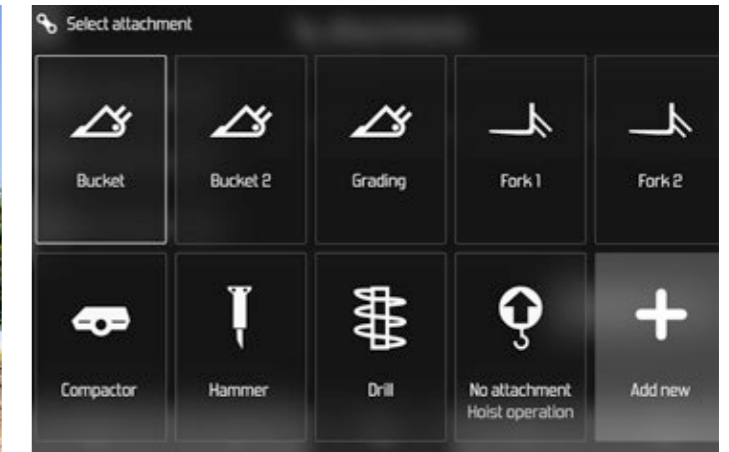
les équipements intelligents et à communiquer avec eux. Les équipements manuels peuvent être sauvegardés une fois, ce qui permettra de les sélectionner et les reconnaître par la suite en appuyant simplement sur l'écran.

## Le « niveau supérieur » des pelles sur pneus : équipées au mieux pour l'avenir dès aujourd'hui.



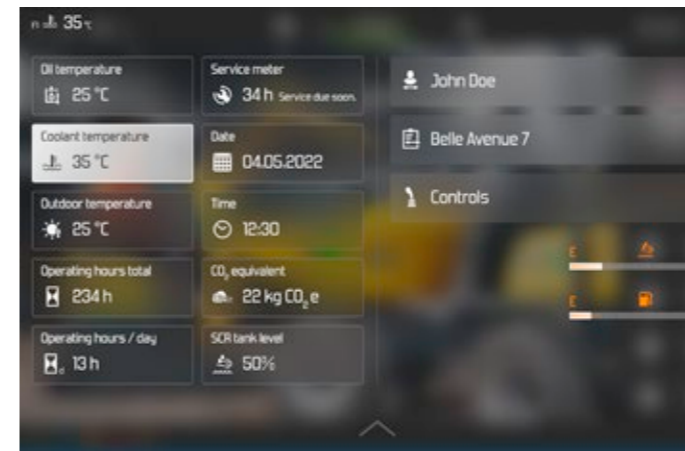
### Utilisation de remorque jusqu'à 12 tonnes.

Grâce à sa performance élevée, l'EW100 est équipée pour une utilisation de remorque (freinée jusqu'à 12 tonnes). Cela permet d'éviter des véhicules de transport supplémentaires pour les équipements ou les petites machines.



### Sélectionner et c'est parti.

Les équipements préconfigurés et sauvegardés manuellement peuvent être changés à tout moment facilement. L'utilisateur est guidé à travers les différentes options de sauvegarde et réglage.



### Individualisation simplifiée.

Au besoin, un utilisateur peut configurer le chantier actuel et son joystick, afin d'assurer le déroulement optimal du travail dans un bien-être garanti. De cette façon, l'utilisateur dispose de tous les détails importants immédiatement. Différents chantiers peuvent être appelés après la saisie et donc aussi toutes les informations les concernant.



### Peu de travaux de service et d'entretien.

L'intervalle d'entretien prolongé et un système d'autovérification intégré permettent de limiter significativement les temps d'arrêt de la machine. Si une erreur devait survenir, la recherche de panne guidée permet d'économiser des coûts élevés et peut également fournir des renseignements concernant l'état actuel de la machine grâce au diagnostic à distance.

## Équipements.

### Systèmes d'attache rapide



#### EasyLock+.

Avec le système d'attache rapide hydraulique EasyLock+, vous pouvez changer l'équipement en quelques secondes en appuyant simplement sur une touche tout en restant assis. Cela vous rend encore plus flexible et productif.

Outre l'utilisation normale du godet rétro, le système permet également une utilisation en tant que godet chouleur. Le nouveau EasyLock+ est donc encore plus sûr et répond à toutes les exigences des spécifications en vigueur.



#### Powertilt.

Le dispositif pivotant Powertilt est disponible en option et peut être combiné à EasyLock+ et au système d'attache rapide Lehmatic. Grâce à cela, il est possible de faire pivoter l'équipement hydraulique jusqu'à 90 ° par côté – idéal pour les travaux de nivellement, de débroussaillage ou de profilage.

#### Lehmatic.

Avec l'attache rapide Lehmatic, vous avez la possibilité de choisir entre un système mécanique et un système hydraulique. Le système est synonyme de durabilité et fiabilité de fonctionnement, y compris pour les utilisations exigeantes. Le système hydraulique est équipé d'un fusible « double lock ». Le système d'attache rapide Lehmatic est disponible avec ou sans Powertilt.

## Un équipement adapté pour chaque intervention.

### Types du godet.

Wacker Neuson propose différents types de godets pour excaver, ameublir, transporter et déverser de la terre ou d'autres matériaux en vrac. Ces derniers sont aussi bien disponibles pour l'EasyLock+ que pour le système d'attache rapide Lehmatic.

Pour être parfaitement équipé dès le départ pour toutes sortes de situations, nous vous proposons l'un des nombreux sets de godets prédéfinis en départ-usine. Pour plus d'informations, veuillez contacter votre distributeur.



Godet rétro avec lame



Godet rétro avec dents



Godet de curage de fossés



Godet orientable avec flexibles hydrauliques et accouplements



### Marteaux hydrauliques.

En tant qu'équipement pour mini-pelles, pelles compactes et pelles sur pneus, notre assortiment de marteaux hydrauliques est parfait pour les travaux de démolition et de rénovation. Le système de récupération d'énergie vous assure une productivité élevée. La performance directe au niveau du marteau reste constante en continu et élevée, de manière fiable, grâce au système innovant.



### Benne preneuse.

La gamme de bennes preneuses est parfaitement adaptée à nos machines et offre un large éventail d'applications de l'aménagement de jardins et d'espaces verts aux travaux de démolition. Les bennes preneuses de tri, de démolition et multi-usages sont disponibles en plusieurs tailles depuis l'usine.

# Possibilités de configuration

## Cabine

	ET65	EZ80	ET90	ET145	EW65	EW100
Rétroviseur extérieur (rétroviseur)	●	●	●	●	●	●
Grille de protection FOPS niveau 1	●	●	●	○	●	●
Grille de protection FOPS niveau 2*	○	○	○	○	○	○
Cabine 1 porte (vitre coulissante)	●	●	●	●	●	●
Climatisation à régulation automatique	○	○	●	●	○	●
Siège conducteur à suspension pneumatique	○	○	○	○	○	○
Siège conducteur à suspension pneumatique avec chauffage de siège	-	-	-	-	-	○
Préparation pour radio	●	●	●	-	●	●
Radio avec dispositif mains libres Bluetooth	○	○	○	●	○	●
Chauffage de cabine autonome	-	-	-	-	-	○
Pare-soleil à enrouleur	-	-	-	-	●	●

## Système hydraulique

	ET65	EZ80	ET90	ET145	EW65	EW100
AUX I	○	○	○	●	○	○
AUX II	○	○	○	○	○	○
Raccords rapides à face plane	○	○	○	○	○	○
Panolin HLP Synt46 (Biodégradable)	○	○	○	○	○	○
Commande proportionnelle de circuit hydraulique auxiliaire / AUX I	●	●	●	●	●	●
Limiteur de pression 3e circuit hydraulique /	○	○	○	○	○	○
Limiteur de pression pour le circuit hydraulique auxiliaire /	○	○	○	●	○	○
Circuit hydraulique benne preneuse / AUX V	○	○	○	○	○	○
Dispositif d'avertissement de surcharge Basic	●	●	●	-	-	-
Dispositif d'avertissement de surcharge Advanced	○	○	○	●	●	●
Préparation pour Easy Lock / AUX IV	○	○	○	○	○	○
Préparation pour Powertilt / AUX III	○	○	○	○	○	○
3. Circuit hydraulique / AUX II	○	○	○	●	○	○

## Peinture

	ET65	EZ80	ET90	ET145	EW65	EW100
Peinture spéciale 1 RAL	○	○	○	○	○	○
Peinture spéciale 1 non RAL	○	○	○	○	○	○
Peinture spéciale RAL cabine/canopy	○	○	○	○	○	○

## Garantie sécurité

	ET65	EZ80	ET90	ET145	EW65	EW100
Garantie Sécurité 24 C (2 000 h)	○	○	○	○	○	○
Garantie Sécurité 36 C (3 000 h)	○	○	○	○	○	○
Garantie Sécurité 48 C (4 000 h)	○	○	○	○	○	○
Garantie Sécurité 60 C (5 000 h)	○	○	○	○	○	○

## Divers

	ET65	EZ80	ET90	ET145	EW65	EW100
Quatre roues directrices	-	-	-	-	-	●
Attelage complet	-	-	-	-	-	○
Préparation attelage	-	-	-	-	-	○
Phare de travail sur la flèche	●	●	●	●	●	●
Phares de travail avant + arrière	○	○	○	●	○	○
Fonction arrêt automatique	-	-	-	-	-	○

\* uniquement avec grille de protection supplémentaire ● Standard ○ Option - Pas disponible

## Divers

	ET65	EZ80	ET90	ET145	EW65	EW100
AWS (Active Working Signal)	-	-	-	-	-	○
Contrepoids	○	○	○	-	-	-
Pneus ballon	-	-	-	-	●	●
Pompe de remplissage du réservoir de carburant	○	○	○	●	○	○
Régulation automatique de la vitesse	●	●	●	●	●	●
EquipCare 36 mois (avec appli & gestionnaire)	○	○	○	○	○	○
Signal de déplacement	○	○	○	-	○	○
Chenilles en caoutchouc*	●	●	●	○	-	-
Chenilles hybrides*	○	○	○	○	-	-
Direction par joystick	-	-	-	-	-	○
Éclairage LED	○	○	○	-	○	○
Balancier long	○	○	○	○	○	●
Joysticks en option avec possibilité de configuration	-	-	-	-	-	○
Équipement complet fourches à palette	-	-	-	-	-	○
Préparation fourches à palettes	-	-	-	-	-	●
Lame niveleuse à l'avant ou à l'arrière	-	-	-	-	○	○
Stabilisateurs à l'avant ou à l'arrière	-	-	-	-	○	○
Caméra de recul	○	○	○	●	●	●
Avertisseur de recul	-	-	-	-	-	○
Gyrophare LED	○	○	○	○	○	○
Gyrophare LED vert	-	-	-	-	-	○
Clapet de sécurité pour vérin de godet	-	-	-	-	-	○
Garde-boue	-	-	-	-	-	○
Amortissement du balancier	-	-	-	-	-	○
Chenilles acier*	○	○	○	●	-	-
Accessoires code de la route allemand	-	-	-	-	○	○
Régulateur de vitesse	-	-	-	-	○	○
Commutation ISO - SAE	○	○	○	○	○	○
Sélecteur de type de direction	-	-	-	-	-	○
Flèche articulée à volée variable	○	-	○	-	○	●
Préparation systèmes d'assistance	-	-	-	-	-	●
Dispositif anti-démarrage KAT	○	○	○	○	○	○
Boîte à outils	-	-	-	-	-	○
Graissage centralisé	-	-	-	-	-	○
Roues jumelées	-	-	-	-	○	○
Pneus jumelés avec intercalaire	-	-	-	-	-	○
30 km/h	-	-	-	-	○	●
40 km/h	-	-	-	-	-	○

## Outils intégrés

	ET65	EZ80	ET90	ET145	EW65	EW100
Easy Lock	○	○	○	-	○	○
Easy Lock + Powertilt	○	○	○	-	○	○
Easy Lock + Powertilt + crochets de levage	○	○	○	-	○	○
Attache rapide Attache rapide Lehnhoff + crochet de levage	○	○	-	○	○	○
Attache rapide Attache rapide Lehnhoff + Powertilt + crochet de levage	○	○	-	○	○	○
Attache rapide mécanique	○	○	○	○	○	○
OilQuick + crochets de levage	-	-	-	○	-	○
OilQuick + Powertilt + crochets de levage	-	-	-	○	-	○

\* Selon le modèle, différentes largeurs au choix ● Standard ○ Option - Pas disponible

# Dimensions

	Unité	ET65	EZ80	ET90	ET145	EW65	EW100
<b>A</b> Hauteur	mm	2 478	2 562	2 562	2 790 2 825 <sup>(4)</sup>	2 775	2 963
<b>B</b> Largeur châssis rétracté (chenilles/pneumatiques)	mm	1 950	2 250	2 250	2 490	1 832 2 088 <sup>(1)</sup>	2 450
<b>C</b> Longueur de transport (balancier standard)	mm	6 128 6 100 <sup>(3)</sup>	6 939	7 117 6 468 <sup>(3)</sup>	7 720	6 114 6 220 <sup>(3)</sup>	-
<b>C</b> Longueur de transport (balancier long)	mm	6 135 6 210 <sup>(3)</sup>	6 944	7 139 6 690 <sup>(3)</sup>	7 790	6 137 6 349 <sup>(3)</sup>	6 707
<b>D</b> Profondeur d'excavation max. (balancier standard)	mm	3 757 3 879 <sup>(3)</sup>	3 919	4 325 4 379 <sup>(3)</sup>	5 000	3 531 3 596 <sup>(3)</sup>	-
<b>D</b> Profondeur d'excavation max. (balancier long)	mm	4 003 4 184 <sup>(3)</sup>	4 169	4 625 4 679 <sup>(3)</sup>	5 500	3 831 3 895 <sup>(3)</sup>	4 968
<b>E</b> Profondeur de fouille max. paroi verticale (balancier standard)	mm	2 431 2 811 <sup>(3)</sup>	1 915	3 192 3 198 <sup>(3)</sup>	3 100	2 088 2 465 <sup>(3)</sup>	-
<b>E</b> Profondeur de fouille max. paroi verticale (balancier long)	mm	2 704 3 095 <sup>(3)</sup>	2 124	3 474 3 456 <sup>(3)</sup>	3 600	2 361 2 737 <sup>(3)</sup>	3 039
<b>F</b> Hauteur d'attaque max. (balancier standard)	mm	5 759 6 539 <sup>(3)</sup>	6 620	7 322 7 931 <sup>(3)</sup>	8 300 <sup>(5)</sup>	6 068 6 834 <sup>(3)</sup>	-
<b>F</b> Hauteur d'attaque max. (balancier long)	mm	5 940 6 774 <sup>(3)</sup>	6 782	7 529 8 196 <sup>(3)</sup>	8 600 <sup>(5)</sup>	6 250 7 067 <sup>(3)</sup>	8 069
<b>G</b> Hauteur de déversement max. (balancier standard)	mm	3 993 4 684 <sup>(3)</sup>	4 587	5 066 5 674 <sup>(3)</sup>	5 700 5 659 <sup>(4)</sup>	4 207 4 961 <sup>(3)</sup>	-
<b>G</b> Hauteur de déversement max. (balancier long)	mm	4 714 4 916 <sup>(3)</sup>	4 749	5 272 5 940 <sup>(3)</sup>	6 000	4 389 5 195 <sup>(3)</sup>	6 260
<b>H</b> Rayon d'excavation max. (balancier standard)	mm	6 224 6 601 <sup>(3)</sup>	6 955	7 331 7 596 <sup>(3)</sup>	8 300	6 220 6 590 <sup>(3)</sup>	-
<b>H</b> Rayon d'excavation max. (balancier long)	mm	6 508 6 890 <sup>(3)</sup>	7 190	7 620 7 889 <sup>(3)</sup>	8 800	6 504 6 877 <sup>(3)</sup>	7 713
<b>I</b> Portée max. au sol (balancier standard)	mm	6 100 6 487 <sup>(3)</sup>	6 795	7 179 7 463 <sup>(3)</sup>	8 100	6 024 6 406 <sup>(3)</sup>	-
<b>I</b> Portée max. au sol (balancier long)	mm	6 391 6 779 <sup>(3)</sup>	7 036	7 474 7 751 <sup>(3)</sup>	8 600	6 318 6 706 <sup>(3)</sup>	7 503
<b>J</b> Rayon d'orientation min. de l'arrière de la tourelle	mm	1 363	1 228	1 583	2 015	1 459	1 690
<b>K</b> Déport de l'équipement max. au milieu du godet (côté droit/côté gauche)	mm	766/ 492	705/ 683	705/ 683	850/ 640	766/ 492	940/625
<b>L</b> Hauteur de gerbage de la lame niveleuse au-dessus du sol max. (balancier standard/long)	mm	403	474	479	492/ 532 <sup>(4)</sup>	395	390
<b>M</b> Profondeur d'excavation de la lame niveleuse sous le niveau du sol max. (balancier standard/long)	mm	427	523	518	531/ 493 <sup>(4)</sup>	301	136
<b>N</b> Longueur du train de chenilles - hors tout	mm	2 516	2 826	2 826	3 605	2 887	3 193
<b>O</b> Angle de déport de l'équipement vers la droite max.	°	63	63	63	57	63	55
<b>P</b> Angle de déport de l'équipement vers la gauche max.	°	67	67	67	70	67	70
<b>Q</b> Largeur des chenilles, des pneumatiques	mm	400	450	450	500	300 457 <sup>(1)</sup>	490 / 514 / 577
<b>R</b> Rayon d'orientation de la flèche, au milieu	mm	2 453 3 159 <sup>(3)</sup>	2 869	2 503 2 840 <sup>(3)</sup>	2 814	2 465 2 605 <sup>(3)</sup>	3141

(1) Pneus jumelés (2) Pneus ballon (3) avec flèche articulée (4) avec chenille hybride (5) avec chenille en acier

# Caractéristiques techniques

## Généralités

	Unité	ET65	EZ80	ET90	ET145	EW65	EW100
<b>Poids de transport</b>	kg	5 806-6 682	7 588-8 877	8 348-9 625	14 917-15 701	6 472-7 720	10 320-11 550
<b>Poids en ordre de marche</b>	kg	6 078-7 358	7 918-9 544	8 710-10 506	15 551-17 275	6 755-8 647	10 625-11 855
<b>Force d'arrachage*</b>	kN selon la norme ISO 6015	30,8	43,7	46	69	30,8	44
<b>Force d'arrachage au godet max.</b>	kN selon la norme ISO 6015	50,7	68	73,8	91	50,7	73,3

## Moteur

	Unité	ET65	EZ80	ET90	ET145	EW65	EW100
<b>Puissance du moteur</b>	selon ISO kW/CV	42/57,1	42/57,1	55,4/75,3	55,4/75,3	42/57,1	55/75 100/136*
<b>Volume du réservoir à carburant</b>	l	85	85	85	205	85	190
<b>Norme d'émissions</b>	-	Phase V					

## Système hydraulique

	Unité	ET65	EZ80	ET90	ET145	EW65	EW100
<b>Système hydraulique / pompes</b>	-	LUDV avec pompe à débit variable			Negativ Control avec double pompe à débit variable et 2 pompes à engrenages	LUDV avec pompe à débit variable, pompe de translation séparée	
<b>Débit max.</b>	l/min	144	160	175	2x118+20+36	158,4+99	**180 + 106 170 + 171**
<b>Pression de service pour le système hydraulique de travail et de translation</b>	bar	240	300	300	340	240/420	300/470
<b>Pression de service moteur d'orientation</b>	bar	215	240	240	320	215	240
<b>Circuit hydraulique auxiliaire, débit max.</b>	l/min	107	113	113	121	107	120

## Train de chenilles

	Unité	ET65	EZ80	ET90	ET145	EW65	EW100
<b>Garde au sol</b>	mm	284	357	370	480	237	293 / 301 / 310
<b>Vitesse d'avancement max.</b>	km/h	5,2	4,4	5	5	Jusqu'à 30	40
<b>Pression au sol engin de base</b>	kg/cm <sup>2</sup>	0,35	0,36	0,40	0,50	-	-

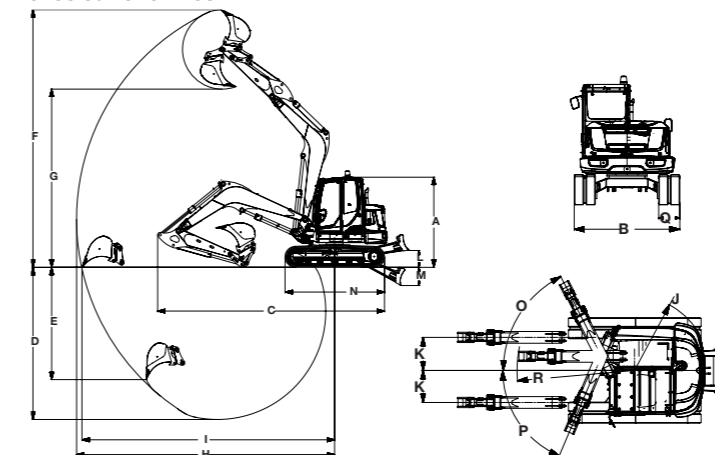
## Émissions sonores

	Unité	ET65	EZ80	ET90	ET145	EW65	EW100
<b>Puissance sonore (LWA)</b>	dBA selon la norme 2000/14/ CE	97	97	99	99	97	tba
<b>Pression acoustique (LPA)</b>	dBA selon la norme ISO 6394	77	79	79	75	77	tba

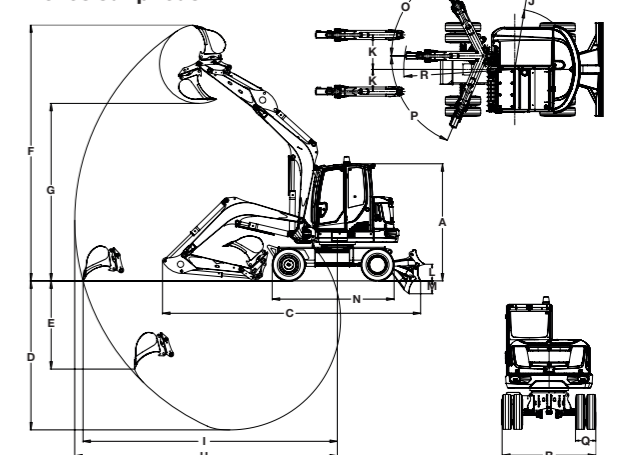
\*Balancier standard

Toutes les données indiquées se rapportent à la machine de base. Sous réserve de modifications.

### Pelles sur chenilles



### Pelles sur pneus





# Wacker Neuson – all it takes



Technologie du béton



Pilonneuses vibrantes



Plaques vibrantes



Rouleaux



Technique de démolition



Groupes électrogènes



Éclairage



Pompes



Pelles



Chargeuses sur pneus



Chariots télescopiques



Dumpers



Financement



Réparation & entretien



Académie



EquipCare & EquipCare Pro



Location



Spécialistes du béton



eStore



Pièces détachées



Machines d'occasion



ConcreteTec

